

> TW D71

B&C DNM PLUG IN /WOMEN

B&C DNM
A DENIM VISION OF B&C



MEDIUM FIT

T-shirt met korte mouwen

- Single Jersey met een opvallend cold dye-effect (pigmentkleurstof)
- Ronde nauwsluitende hals met kraag van dezelfde stof
- Nekband
- Ingezette mouwen
- Mouwafwerking: gevouwen met trenzen voor een geaccentueerd cold dye-effect
- Onderzoom in blindzoomsteek
- Geaccentueerd cold dye-effect op de naden (kraag + mouwzomen + onderzoom)



100% voorgekrompen ringgesponnen katoen

Single Jersey

145 g/m²

XS - S - M - L - XL

5 stuks/polybag & 25 stuks/doos

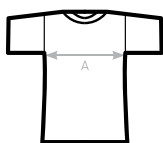


Kenmerkend voor de cold dye-behandeling is de uniekheid van elk kledingstuk. Kleurverschillen moeten worden gezien als een teken van kwaliteit.

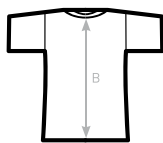


**DUO♂
CONCEPT**

met B&C DNM Plug In /men



FRONT



BACK

SIZES [cm]

B&C DNM PLUG IN /W. TW D71	XS	S	M	L	XL	XXXL
A HALF CHEST	38	41	44	47	50	-
B CENTER BACK LENGTH	54,5	56,5	58,5	60,5	62,5	-

**2
FAIR
WEAR
FOUNDATION**

CONFIDENCE
IN TEXTILES
Tested for harmful substances
according to Oeko-Tex® standard 100
150 003 Centexbel